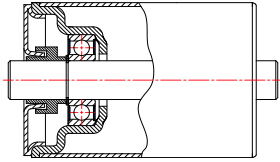
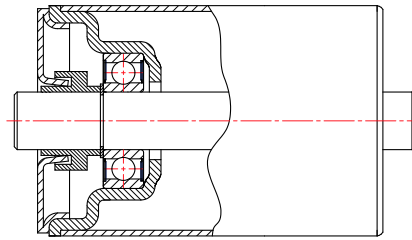


Transportbandrollen

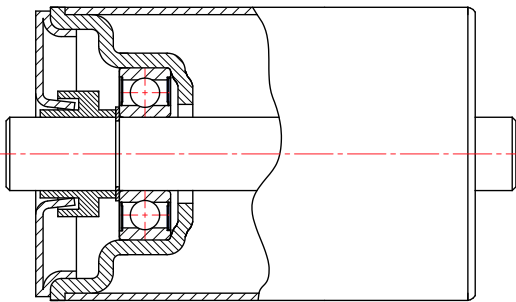
Middelzware uitvoering (Type MRS)



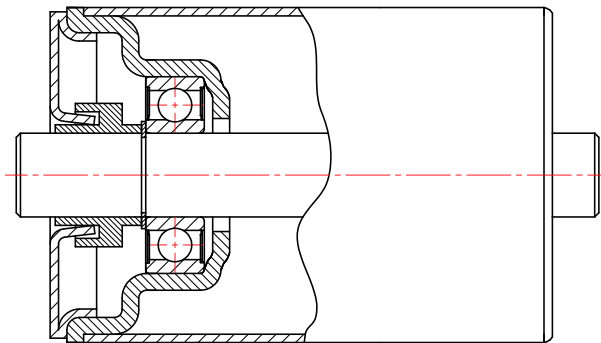
Ø 50



Ø 63,5

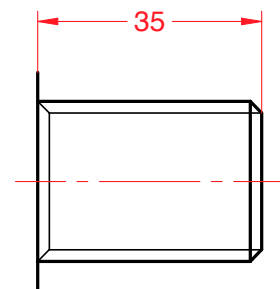
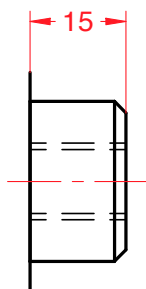
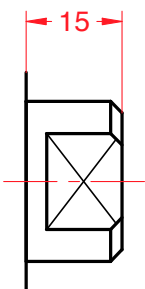


Ø 80



Ø 89

Asdiameter Ø 20mm



Middelzware transportbandrollen zijn vervaardigd uit gelast stalen precisie-buis DIN 2394, DIN 2458.
De lagerprop is een plaatstalen lagerkamer welke d.m.v. puntlassen aan de rol is bevestigd.

De rollen worden standaard uitgevoerd met

SKF kogellager 6204/QE6

De afdichting is een eenvoudige afdichting klasse 2.

Afwijkende maten, wanddiktes en uitvoeringen zijn doorgaans snel leverbaar.