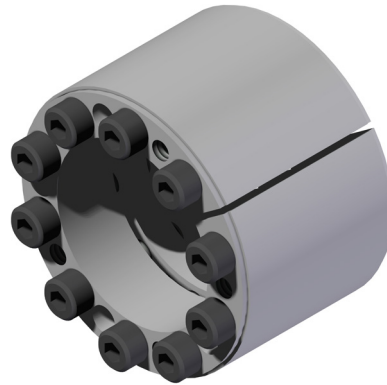


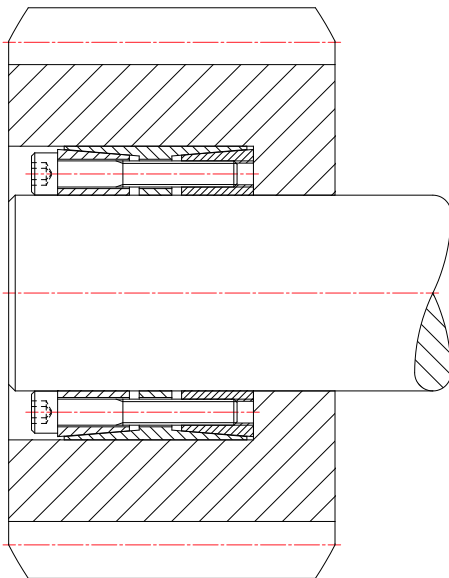
- Tolerantie h8/H8
- Oppervlakte Rt = 16µm
- Hoog koppel
- Zelfcenterend
- Gemiddelde oppervlakedruk
- Neemt veel ruimte in
- Grote massa



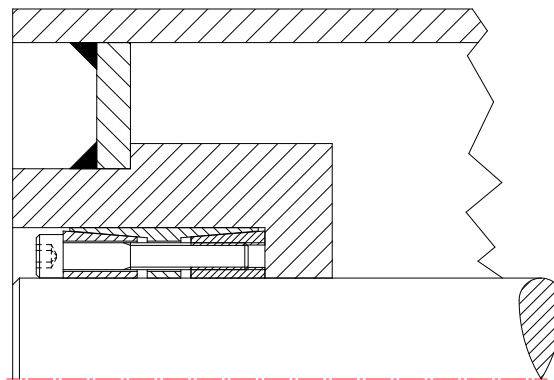
De spanbussen van type BR 145 bestaan uit een buiten ring en twee binnenringen, welke voorzien zijn van een zaagsnede. De buitenring heeft tevens in het midden een ring, deze dient als een weerstand bij het demonteren voor de afdrukschroeven. De spanbus dient bij een zeer hoge koppel ingezet te worden. Ze vereisen een grote inbouw ruimte, en brengen hoge montagekosten met zich mee.

### Toepassingen

De meest voorkomende toepassing bij V-snaarschijven met meerdere groeven en grote triplex kettingwielen. Ze zijn echter ook te vinden in kabeltrommels, tandwielen en in hefboom installaties.



Tandwiel met spanbus



Trommel bevestiging