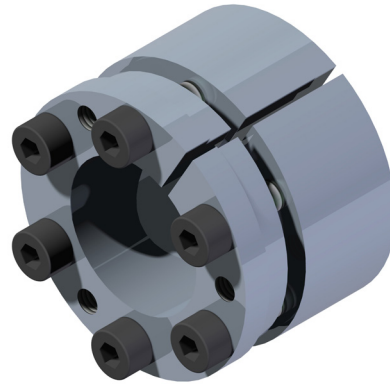


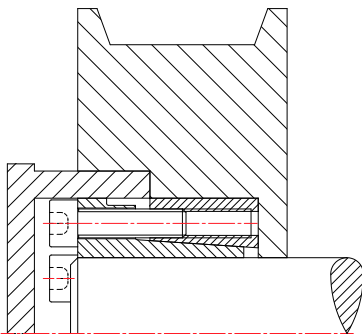
- Tolerantie h8/H8
- Oppervlakte $R_t = 16\mu\text{m}$
- Hoog koppel
- Zelfcenterend
- Hoge oppervlaktedruk
- Neemt veel ruimte in



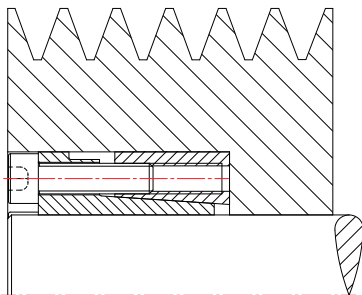
De spanbussen van type BR 131 bestaan uit een binnenring en een buitenring, beide zijn voorzien van een zaagsnede. Met betrekking op de kosten kan de maximale koppel bereikt worden. De spanbus kan gedemonteerd worden met behulp van het afdrukschroefdraad.

Toepassingen

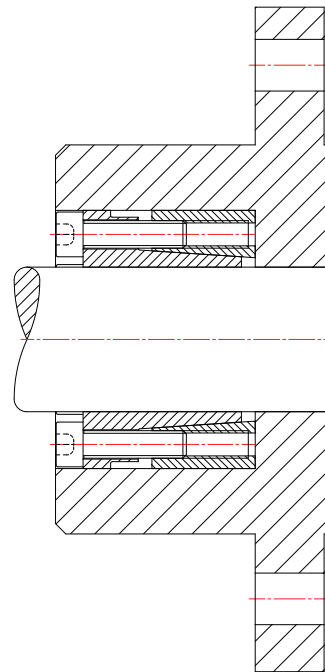
Universele spanbus die voornamelijk in diametergrote van 20 tot 100mm ingebouwd wordt. De spanbus verbindt assen met koppelingen, omkeerschijven, kettingwielen, V-snaarschijven en transportbandrollen.



Omkeerschijf bevestiging



V-snaar schijf bevestiging



Flens koppeling