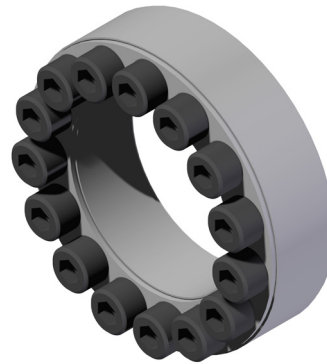


- Tolerantie h8/H8
- Oppervlakte Rt = 16µm
- Eenvoudig los te maken
- Prijsgunstig
- Hoge oppervlakedruk
- Neemt ruimte in
- Geringe massa

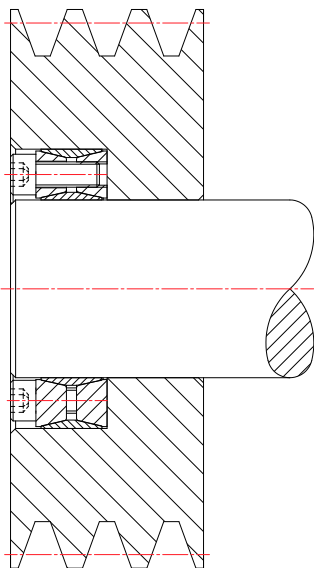


De spanbussen van type BR 112 worden dikwijls gebruikt. Ze zijn prijsgunstig en hebben een relatief hoog koppel.

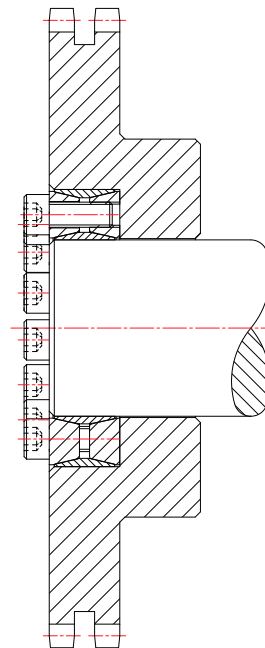
Door de opbouw van de spanbus, kan deze zich niet zelf centreren. Om deze reden moet de naaf van een centreer aanzet voorzien worden. De conische hoek is niet zelfklemmend, dat wil zeggen dat wanneer de spanschroeven worden losgemaakt het bouwdeel gedemonteerd kan worden.

Toepassingen

Zeer vaak worden ze bij kettingwielen en V-snaarschijven gebruikt. In principe kunnen ze bij alle denkbare as-naaf verbindingen toegepast worden, die voldoende voorcentreren toe laten.



Verbinding van een V-snaarschijf met as, door middel van een spanbus BR 112



Verbinding van een kettingwiel met een as, door middel van een BR 112