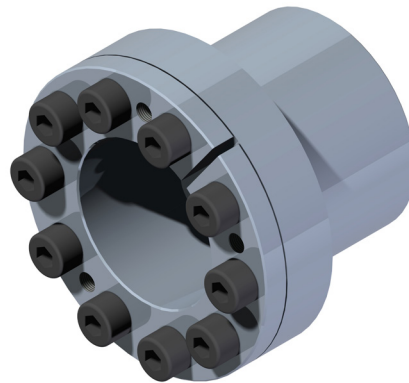


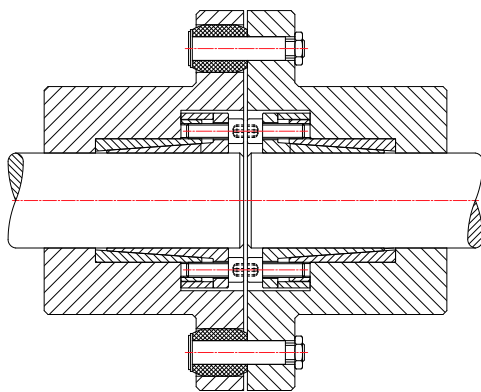
- Tolerantie h8/H8
- Oppervlakte Rt = 16µm
- Zelfcenterend
- Gemiddelde kosten
- Geringe oppervlakedruk
- Neemt weinig ruimte in
- Hoge koppel



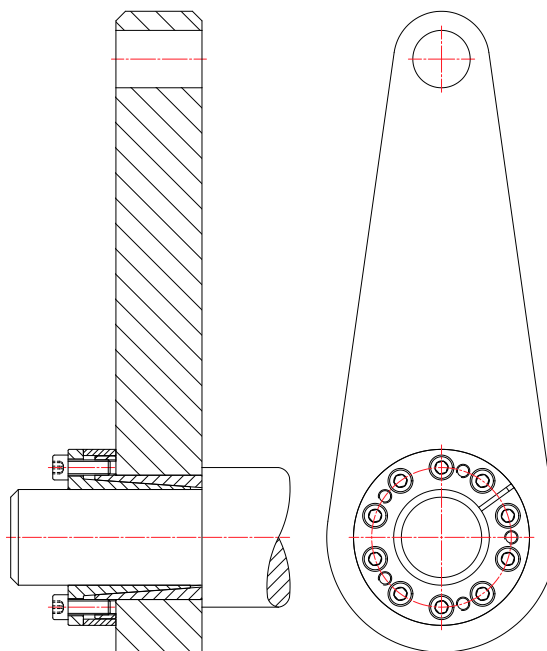
De spanbussen van type BR 110 bezit een aanslagring, deze is bevestigd op de naaf en vastgelegd in axiale richting. Dit type is met name geschikt voor navens vervaardigd uit kunststof, aluminium legeringen en gietijzer, die een kleine rekgrens bezitten. Omgekeerd is het mogelijk om stalen bouwdeelen met een kleine buitendiameter te gebruiken. De spanbus kan met behulp van de afdrukschroefdraad gedemonteerd worden.

Toepassingen

Spanbussen van type BR 110 worden aangetroffen in elastische koppelingen vervaardigd uit gietijzer, in transportbandrollen, kunststof wielen, plaatwielen en in V-snaar- en tandriemschijven. Ook zijn ze geschikt voor het aansluiten van hefboomen en nokken.



Bevestiging van een elastische koppeling



Verbinding van een hefboom met as door middel van BR110