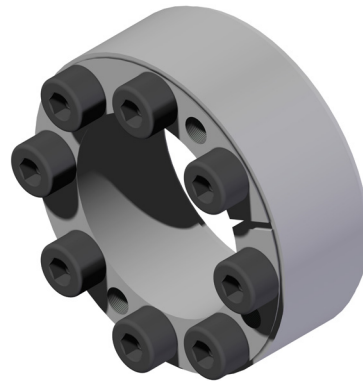


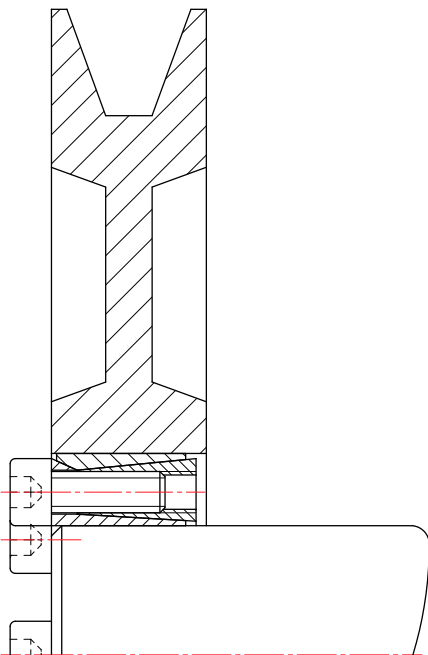
- Tolerantie h8/H8
- Oppervlakte Rt = 16µm
- Zelfcenterend
- Prijsgunstig
- Lage oppervlakedruk
- Neemt weinig ruimte in
- Lage massa



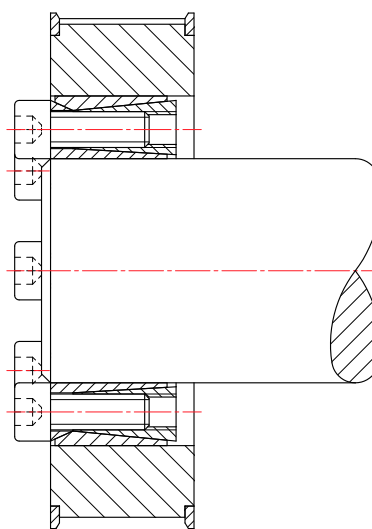
De spanbussen van type BR 100 worden normalerwijze bij een kleinere diameter bereik van 16 tot 50mm ingezet. De spanbus bezit 2 verschillende kegelhoeken, hierdoor is een snelle montage die zelfcenterend is mogelijk. Voor demontage dient in elk geval de afdrukschroefdraad gebruikt te worden, dit is nodig omdat de spanhoek zelfklemmend is.

Toepassingen

Dit type wordt het meeste gebruikt bij tandriemschijven uit aluminium legeringen, kleine V-snaarschijven en plaatwielen.



As V-snaarschijf verbinding door middel van een spanbus BR100



As Tandriemschijf verbinding door middel van een Spanbus.