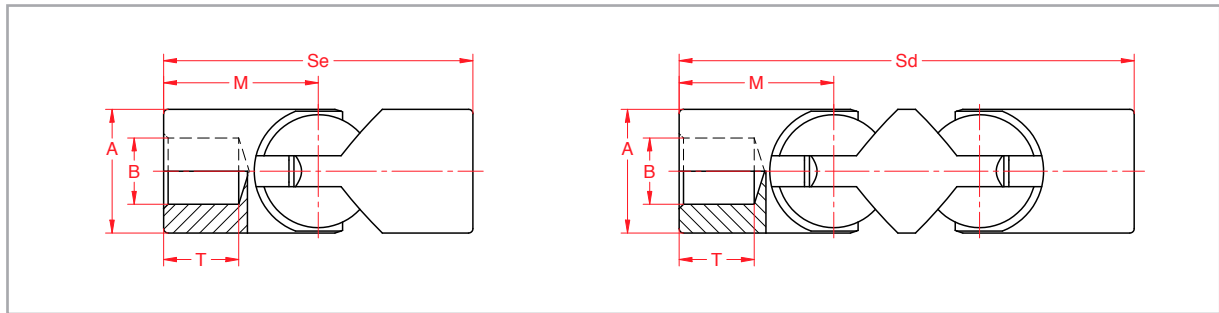


Kogelkoppelingen



Art.nr.		Boring H ₇	A	S _e	S _d	M	T	max. koppel	enkel gewicht	dubbel gewicht	ook leverbaar		
enkel	dubbel	mm	mm	mm	mm	mm	mm	Nm	kg	kg	C + 0,2 mm	D p9 mm	F H9 mm
7300 6010	-	6	13	35	-	17,5	10	6	0,03	-	-	-	-
7300 8010	-	8	16	40	-	20	10	8	0,05	-	-	-	-
7301 0010	3701 0020	10	20	50	75	25	13	20	0,09	0,14	11,4	3	10
7301 2010	3701 2020	12	24	60	88	30	14	30	0,15	0,22	13,8	4	12
7301 4010	7301 4020	14	28	70	103	35	17	50	0,24	0,38	16,3	5	14
7301 6010	7301 6020	16	32	80	118	40	19	60	0,36	0,55	18,3	5	16
7301 8010	7301 8020	18	36	90	133	45	22	120	0,53	0,78	20,8	6	18
7302 0010	7302 0020	20	40	100	148	50	24	160	0,72	1,08	22,8	6	20
7302 2010	7302 2020	22	45	110	163	55	26	200	1,02	1,48	24,8	6	22
7302 5010	7302 5020	25	50	125	185	62,5	30	290	1,40	2,08	28,3	8	25
7303 0010	7303 0020	30	55	135	200	67,5	35	440	1,75	2,62	33,3	8	30
7303 5010	7303 5020	35	60	165	237	82,5	42	520	2,52	3,65	38,3	10	32
7304 0010	7304 0020	40	65	190	267	95	46	700	3,32	4,78	43,3	12	36
7304 5010	7304 5020	45	70	210	292	105	52	820	4,15	5,88	48,3	14	40
7305 0010	7305 0020	50	80	230	322	115	58	930	6,02	8,52	53,8	14	42
7306 0010	7306 0020	60	90	260	362	130	70	1060	8,04	11,7	64,4	18	50
7307 0010	7307 0020	70	100	290	404	145	80	1250	10,6	15,5	74,9	20	54
7307 5010	7307 5020	75	110	320	444	160	85	1370	15,3	21,8	79,9	20	58

Max. buigingshoek per scharnier: 35 °

Kogelkoppelingen zijn eenvoudige scharnierende koppelingen gebaseerd op het principe van glijdende wrijving.

Hierdoor kunnen zij slechts worden toegepast bij lagere toerentallen.

Het over te brengen koppel wordt sterk beïnvloed door het toerental en buighoek (max. 35 °).

Het maximale toerental is 500 min⁻¹.

Kogelkoppelingen kunnen in tegenstelling tot kruiskoppelingen niet axiaal belast worden.

