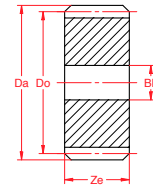
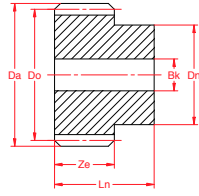


# Tandwielen

Type STD

Materiaal C45

Kwaliteit 9



Mod. 2,5

Mod. 3

Mod. 4

z	Ze	Da	Do	Dn	Ln	Bk	Ze	Da	Do	Dn	Ln	Bk	Ze	Da	Do	Dn	Ln	Bk
12	25	35,0	30,0	22	45	10	30	42	36	27	50	12	40	56	48	35	60	14
13	25	37,5	32,5	25	45	10	30	45	39	30	50	12	40	60	52	40	60	14
14	25	40,0	35,0	28	45	10	30	48	42	33	50	12	40	64	56	45	60	14
15	25	42,5	37,5	30	45	10	30	51	45	35	50	12	40	68	60	45	60	14
16	25	45,0	40,0	32	45	12	30	54	48	38	50	14	40	72	64	50	60	16
17	25	47,5	42,5	35	45	12	30	57	51	42	50	14	40	76	68	50	60	16
18	25	50,0	45,0	35	45	12	30	60	54	45	50	14	40	80	72	50	60	16
19	25	52,5	47,5	35	45	12	30	63	57	45	50	14	40	84	76	60	60	16
20	25	55,0	50,0	40	45	12	30	66	60	45	50	14	40	88	80	60	60	16
21	25	57,5	52,5	40	45	14	30	69	63	45	50	16	40	92	84	70	60	16
22	25	60,0	55,0	45	45	14	30	72	66	50	50	16	40	96	88	70	60	16
23	25	62,5	57,5	45	45	14	30	75	69	50	50	16	40	100	92	75	60	20
24	25	65,0	60,0	45	45	14	30	78	72	50	50	16	40	104	96	75	60	20
25	25	67,5	62,5	50	45	14	30	81	75	60	50	16	40	108	100	75	60	20
26	25	70,0	65,0	50	45	14	30	84	78	60	50	16	40	112	104	75	60	20
27	25	72,5	67,5	50	45	14	30	87	81	60	50	16	40	116	108	75	60	20
28	25	75,0	70,0	50	45	14	30	90	84	60	50	16	40	120	112	75	60	20
29	25	77,5	72,5	50	45	14	30	93	87	60	50	16	40	124	116	75	60	20
30	25	80,0	75,0	55	45	14	30	96	90	60	50	16	40	128	120	75	60	20
31	25	82,5	77,5	55	45	16	30	99	93	60	50	16	40	132	124	80	60	20
32	25	85,0	80,0	55	45	16	30	102	96	70	50	16	40	136	128	80	60	20
33	25	87,5	82,5	55	45	16	30	105	99	70	50	16	40	140	132	80	60	20
34	25	90,0	85,0	55	45	16	30	108	102	70	50	16	40	144	136	80	60	20
35	25	92,5	87,5	60	45	16	30	111	105	70	50	16	40	148	140	80	60	20
36	25	95,0	90,0	60	45	16	30	114	108	70	50	20	40	152	144	80	60	25
37	25	97,5	92,5	60	45	16	30	117	111	70	50	20						
38	25	100,0	95,0	60	45	16	30	120	114	80	50	20	40	160	152	-	-	25
39	25	102,5	97,5	60	45	16	30	123	117	80	50	20						
40	25	105,0	100,0	70	45	16	30	126	120	80	50	20	40	168	160	-	-	25
41	25	107,5	102,5	70	45	16	30	129	123	80	50	20						
42	25	110,0	105,0	70	45	16	30	132	126	80	50	20						
43	25	112,5	107,5	70	45	16	30	135	129	80	50	20						
44	25	115,0	110,0	70	45	16	30	138	132	90	50	20						
45	25	117,5	112,5	70	45	16	30	141	135	90	50	20	40	188	180	-	-	25
46	25	120,0	115,0	70	45	20	30	144	138	90	50	20						
47	25	122,5	117,5	80	45	20	30	147	141	100	50	20						
48	25	125,0	120,0	80	45	20	30	150	144	100	50	20	40	200	192	-	-	25
49	25	127,5	122,5	80	45	20												
50	25	130,0	125,0	80	45	20	30	156	150	-	-	20	40	208	200	-	-	25
51	25	132,5	127,5	80	45	20												
52	25	135,0	130,0	90	45	20	30	162	156	-	-	20	40	216	208	-	-	25
53	25	137,5	132,5	90	45	20												
54	25	140,0	135,0	90	45	20												
55	25	142,5	137,5	90	45	20	30	171	165	-	-	20	40	228	220	-	-	25
56	25	145,0	140,0	100	45	20												
57	25	147,5	142,5	100	45	20	30	177	171	-	-	20	40	236	228	-	-	25
58	25	150,0	145,0	100	45	20												
59	25	152,5	147,5	100	45	20												
60	25	155,0	150,0	100	45	20	30	186	180	-	-	20	40	248	240	-	-	25
65	25	167,5	162,5	-	-	20	30	201	195	-	-	20	40	268	260	-	-	25
70	25	180,0	175,0	-	-	20	30	216	210	-	-	25	40	288	280	-	-	25
72	25	185,0	180,0	-	-	20	30	222	216	-	-	25						
75	25	192,5	187,5	-	-	20	30	231	225	-	-	25	40	308	300	-	-	25
76	25	195,0	190,0	-	-	20	30	234	228	-	-	25	40	312	304	-	-	30
80	25	205,0	200,0	-	-	25	30	246	240	-	-	25	40	328	320	-	-	30
85	25	217,5	212,5	-	-	25	30	261	255	-	-	25	40	348	340	-	-	30
90	25	230,0	225,0	-	-	25	30	276	270	-	-	25	40	368	360	-	-	30
95	25	242,5	237,5	-	-	25	30	291	285	-	-	25	40	388	380	-	-	30
100	25	255,0	250,0	-	-	25	30	306	300	-	-	25	40	408	400	-	-	30
110	25	280,0	275,0	-	-	25	30	336	330	-	-	25	40	448	440	-	-	30
114	25	290,0	285,0	-	-	25	30	348	342	-	-	30	40	464	456	-	-	30
120	25	305,0	300,0	-	-	25	30	366	360	-	-	30						
127	25	322,5	317,5	-	-	25	30	387	381	-	-	30						