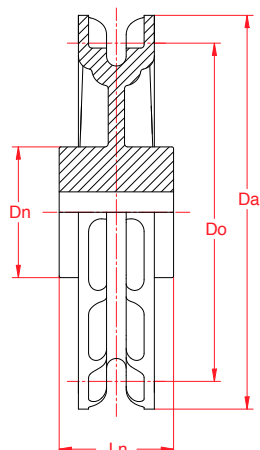


Nestenschijven

Voor rondstaalketting DIN



Standaard materiaal GG20 / GG25

Op verzoek ook andere materialen leverbaar

Nestenschijven, tandwielen en omkeerschijven voor overige draaddiktes en overige DIN-normen op aanvraag.

Alle maten zijn giet-maten en onbewerkt.

So = speciale uitvoering

Sp = éézijdige uitsparingen

* = ook leverbaar als omkeerschijven

** = op aanvraag

Draaddikte d_1	Steek	Din Nr	Aantal nesten z	D_o mm	D_a mm	D_n mm	L_n mm	q kg/st
13	65	762	8 **	333 *	380	110	95	30,0
			Zonder **	333	380	110	95	30,0
14	41	766	8 **	202	250	140	70	15,0
16	45	766	4 So **	118	150	75	90	7,0
			5 **	146	190	110	90	10,0
			6 **	172	225	110	90	13,0
			7 **	201 *	250	110	90	14,0
			8 **	229	278	110	90	18,0
			12 So **	345 *	375	110	100	38,0
			22 **	630	680	160	125	65,0
16	56	764	5 So **	181	215	95	100	14,0
			6 **	214 *	270	100	90	19,0
			7 **	250 *	300	100	95	17,0
			8 **	285 *	330	100	95	27,0
			9 So **	322 *	370	110	100	29,0
			10 **	358 *	415	120	100	39,0
			11 **	392 *	440	120	100	40,0
			12 **	428 *	475	120	100	42,0
			14 **	499 *	540	140	100	56,0
			15 **	535 *	580	150	100	57,0
			16 **	570	610	140	100	59,0
			18	50	766	6 **	191	250
8 **	255	310				120	95	32,0
9 **	287 *	330				120	95	28,0
10 So **	320	390				120	110	42,0
12 So **	383	448				130	110	46,0
18	63	764				5 So **	204	250
18	63	764	6 So **	243	295	110	110	32,0
			9 **	361 *	418	150	105	47,0
			10 **	402 *	455	170	145	60,0
			11 **	447 *	502	140	95	57,0
			14 **	562 *	620	140	100	70,0
			18	64	22252	6 So **	247	298
20	56	766	5 So **	181	220	110	110	15,0
			6 **	214	385	140	110	24,0
			8 **	285	320	140	110	32,0
			10 So **	358	405	120	110	58,0
20	70	764	Zonder **	250 *	310	140	120	23,0
			10 **	446	510	160	120	62,0
			Zonder **	485	550	140	120	72,0
			14 So **	625	645	140	120	90,0
			20 So **	892	950	280	120	173,0
20	100	762	5 **	324	370	150	110	56,0
			7 **	447	500	190	125	70,0
23	64	766	5 So **	207	270	120	130	28,0
			6 So **	247	275	130	140	39,0
			8 **	326 *	390	160	130	48,0
			10 So **	409	512	150	140	94,0
23	80	764	8 Sp **	407	480	150	135	55,0
			11 **	600	630	250	165	150,0
28	78	766	7 So **	351	400	160	150	85,0