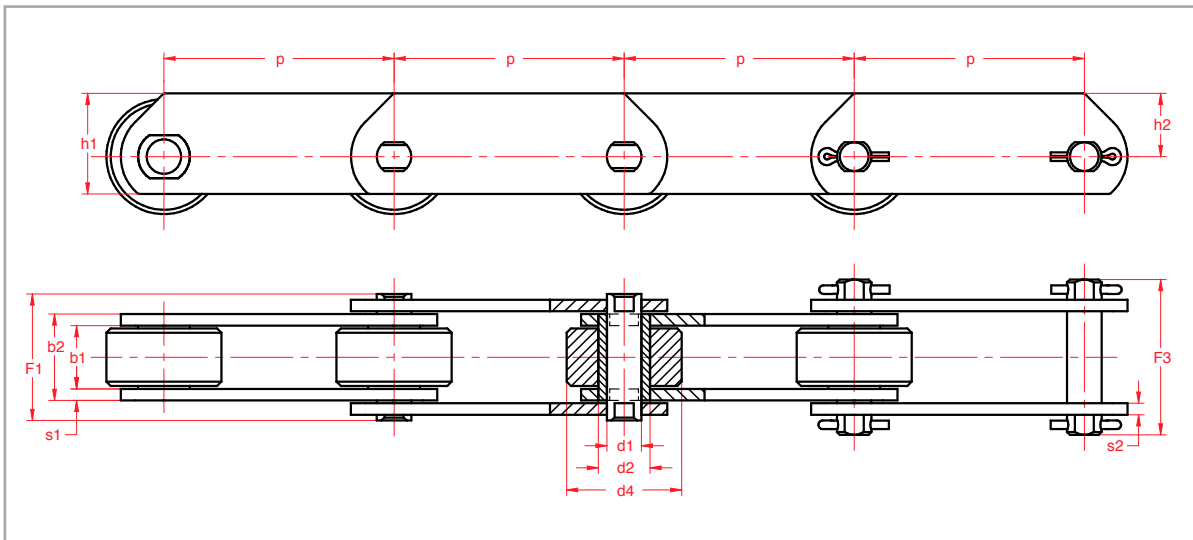


# Transportketting

ZE Serie (British Standard)



Köbo Nr.	$P_{\Delta}$ mm	$b_1$ mm min.	$b_2$ mm max.	$d_1$ mm	$d_2$ mm	$d_4$ mm	$f_1$ mm	$f_3$ mm	$h_1$ mm	$h_2$ mm	$S_1/S_2$ mm	$f$ cm <sup>2</sup>	$F_B$ N min.
ZE 40	50,8 63,5 76,2 88,9 101,6 127 152,4	15		14	17	31,75	37	40,5	40	27	4		40000
ZE 100	76,2 88,9 101,6 127 152,4 177,8 203,2	19		19	23	47,5	45	50,5	50	30	5,0/4,0		100000
ZE 160	101,6 127 152,4 177,8 203,2 228,6 254	26		26,9	33	66,7	58	63,5	70	45	7,0/5,0		160000
ZE 300	152,4 177,8 203,2 254 304,8	38		32	38	88,9	84	94	90	60	10,0/8,0		300000