

## Kettingwielen 16B-1

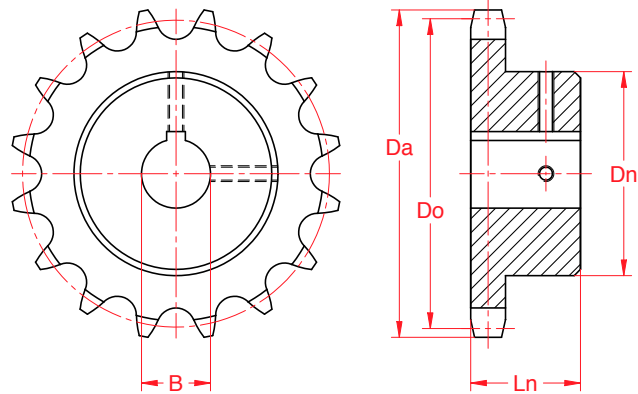
- Kettingwielen met voorboring, spiebaan, tapgaten en tapbouten

- Volgens DIN 8187

- 16B-1 - 1" x 17,022mm

- Materiaal: C45

- Geharde tanden



Z	B	D <sub>n</sub>	L <sub>n</sub>	D <sub>o</sub>	D <sub>a</sub>
mm	mm	mm	mm	mm	mm
11	25 28 30 35 38 40	61	40	90,14	101,7
12	25 28 30 35 38 40	69	40	98,14	109,7
13	25 28 30 35 38 40 45 50	78	40	106,12	117,7
14	25 28 30 35 38 40 45 50	84	40	114,15	125,7
15	25 28 30 35 38 40 45 50	92	40	122,17	133,7
16	25 28 30 35 38 40 45 50	100	45	130,2	141,8

Z	B	D <sub>n</sub>	L <sub>n</sub>	D <sub>o</sub>	D <sub>a</sub>
mm	mm	mm	mm	mm	mm
17	25 28 30 35 38 40 45 50	100	45	138,22	149,8
18	25 28 30 35 38 40 45 50	100	45	146,28	157,8
19	25 28 30 35 38 40 45 50	100	45	154,33	165,9
20	25 28 30 35 38 40 45 50	100	45	162,38	173,9
21	25 28 30 35 38 40 45 50	110	50	170,43	182

Z	B	D <sub>n</sub>	L <sub>n</sub>	D <sub>o</sub>	D <sub>a</sub>
mm	mm	mm	mm	mm	mm
22	25 28 30 35 38 40 45 50	110	50	178,48	190,1
23	25 28 30 35 38 40 45 50	110	50	186,53	198,1
24	25 28 30 35 38 40 45 50	110	50	194,59	206,2
25	25 28 30 35 38 40 45 50	110	50	202,66	214,2
38	25 28 30 35 38 40 45 50	120	50	307,59	319,2

B	tap-	b	T <sub>2</sub>	B	tap-	b	T <sub>2</sub>
mm	gat	mm	mm	mm	gat	mm	mm
Ø 10	H7 M4	3	H9 1,4	Ø 28	H7 M6	8	H9 3,3
Ø 12	H7 M4	4	H9 1,8	Ø 30	H7 M6	8	H9 3,3
Ø 15	H7 M4	5	H9 2,3	Ø 35	H7 M8	10	H9 3,3
Ø 16	H7 M4	5	H9 2,3	Ø 38	H7 M8	10	H9 3,3
Ø 19	H7 M5	6	H9 2,8	Ø 40	H7 M10	12	H9 3,3
Ø 20	H7 M5	6	H9 2,8	Ø 45	H7 M12	14	H9 3,8
Ø 25	H7 M6	8	H9 3,3	Ø 50	H7 M12	14	H9 3,8

