

Kettingwielen 10B-1

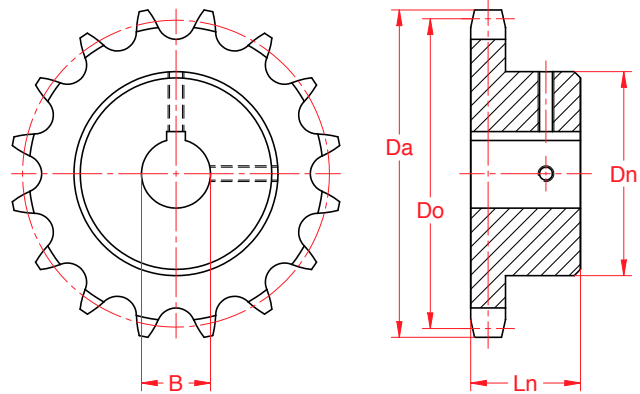
- Kettingwielen met voorboring, spiebaan, tapgat en tapbouten

- Volgens DIN 8187

- 10B-1 - 5/8" x 3/8"

- Materiaal: C45

- Geharde tanden



Z mm	B mm	D _n mm	L _n mm	D _o mm	D _a mm
10	15 16	35	25	51,37	58,3
11	15 16 19 20	37	30	56,34	63,2
12	15 16 19 20 25	42	30	61,34	68,2
13	15 16 19 20 25	47	30	66,32	73,2
14	15 16 19 20 25 28 30	52	30	71,34	78,2
15	19 20 25 28 30 35	57	30	76,36	83,2
16	19 20 25 28 30 35 38	60	30	81,37	88,3

Z mm	B mm	D _n mm	L _n mm	D _o mm	D _a mm
17	19 20 25 28 30 35 38	65	30	86,39	93,3
18	19 20 25 28 30 35 38 40	70	30	91,42	98,3
19	19 20 25 28 30 35 38 40	70	30	96,45	103,3
20	19 20 25 28 30 35 38 40	75	30	101,49	108,4
21	19 20 25 28 30 35 38 40	80	30	106,52	113,4

Z mm	B mm	D _n mm	L _n mm	D _o mm	D _a mm
22	19 20 25 28 30 35 38 40	80	30	111,55	118,4
23	19 20 25 28 30 35 38 40	80	30	116,58	123,5
24	19 20 25 28 30 35 38 40	80	30	121,62	128,5
25	19 20 25 28 30 35 38 40	80	30	126,66	133,6
38	19 20 25 28 30 35 38 40 45 50	100	35	192,24	199,1

B mm	tap- gat	b mm	T ₂ mm	B mm	tap- gat	b mm	T ₂ mm
Ø 10	H7 M4	3	H9 1,4	Ø 28	H7 M6	8	H9 3,3
Ø 12	H7 M4	4	H9 1,8	Ø 30	H7 M6	8	H9 3,3
Ø 15	H7 M4	5	H9 2,3	Ø 35	H7 M8	10	H9 3,3
Ø 16	H7 M4	5	H9 2,3	Ø 38	H7 M8	10	H9 3,3
Ø 19	H7 M5	6	H9 2,8	Ø 40	H7 M10	12	H9 3,3
Ø 20	H7 M5	6	H9 2,8	Ø 45	H7 M12	14	H9 3,8
Ø 25	H7 M6	8	H9 3,3	Ø 50	H7 M12	14	H9 3,8

