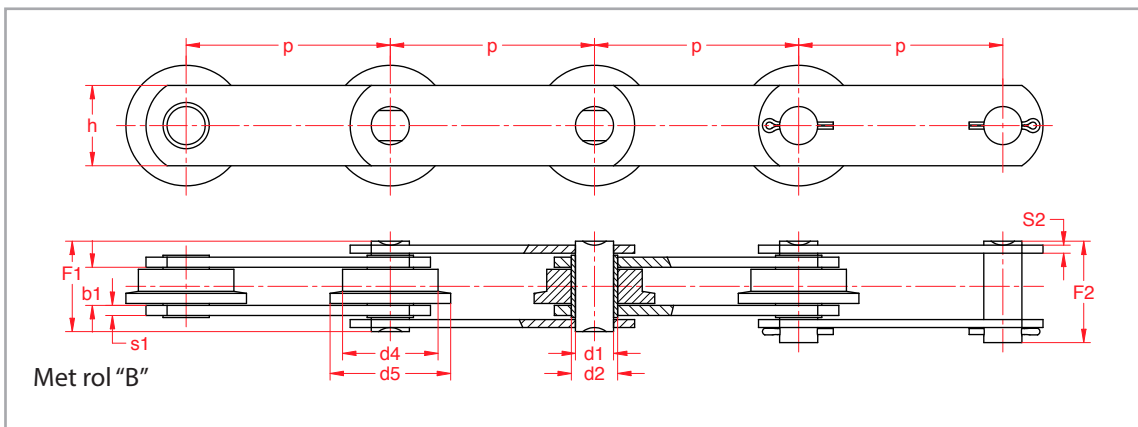
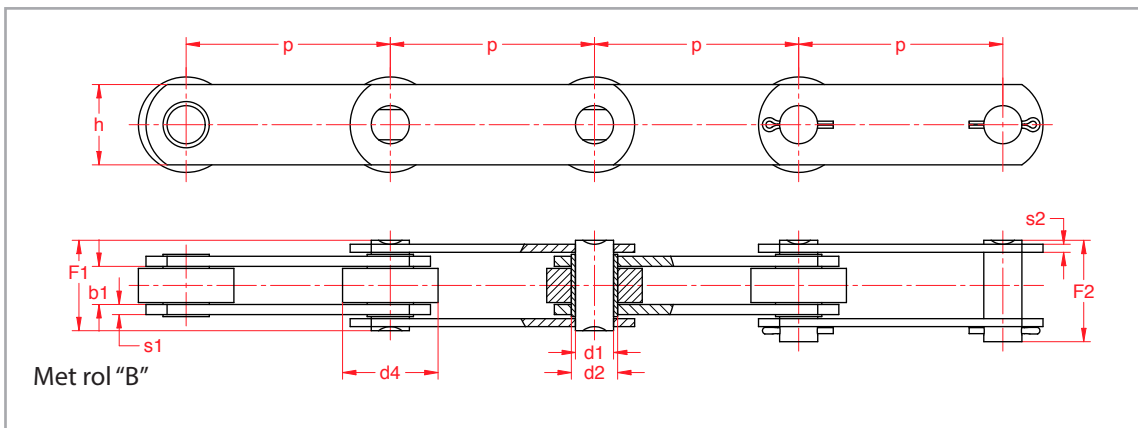
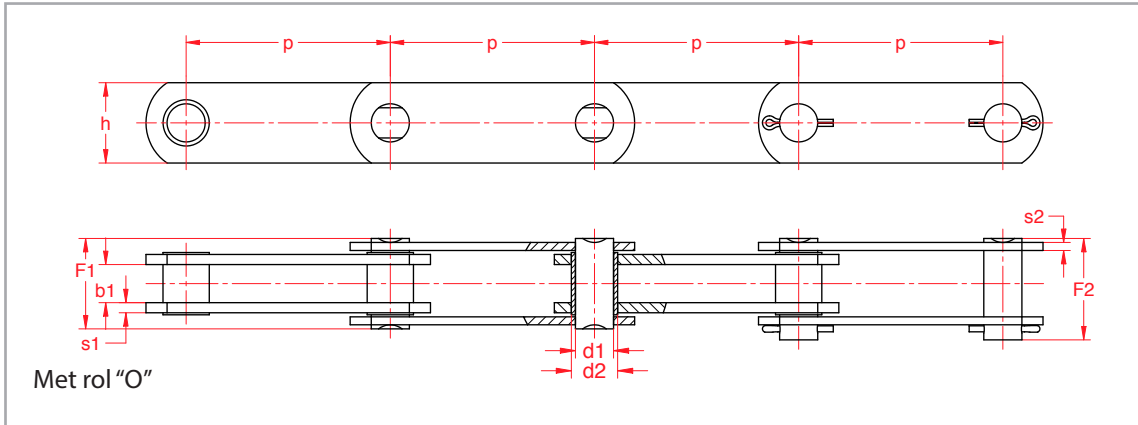


Transportketting

Z Serie (British Standard)



Transportketting

Z Serie (British Standard)

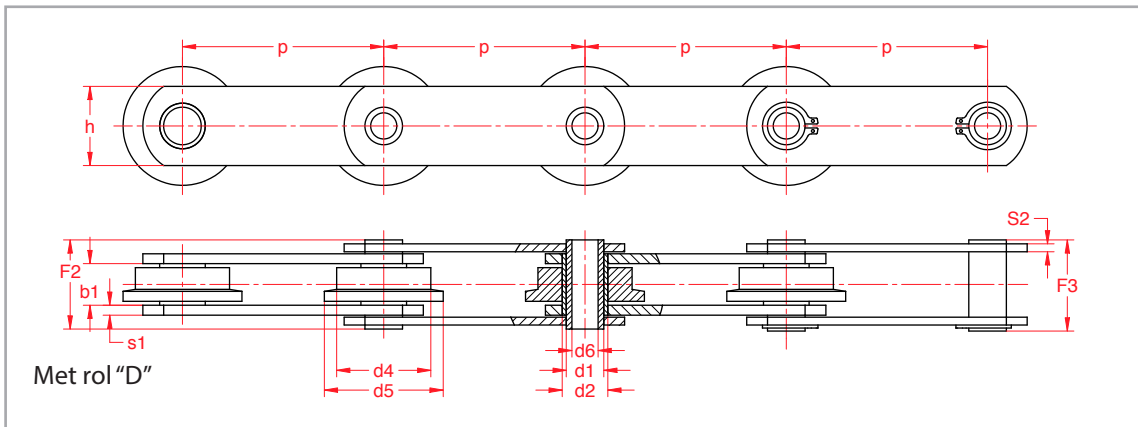
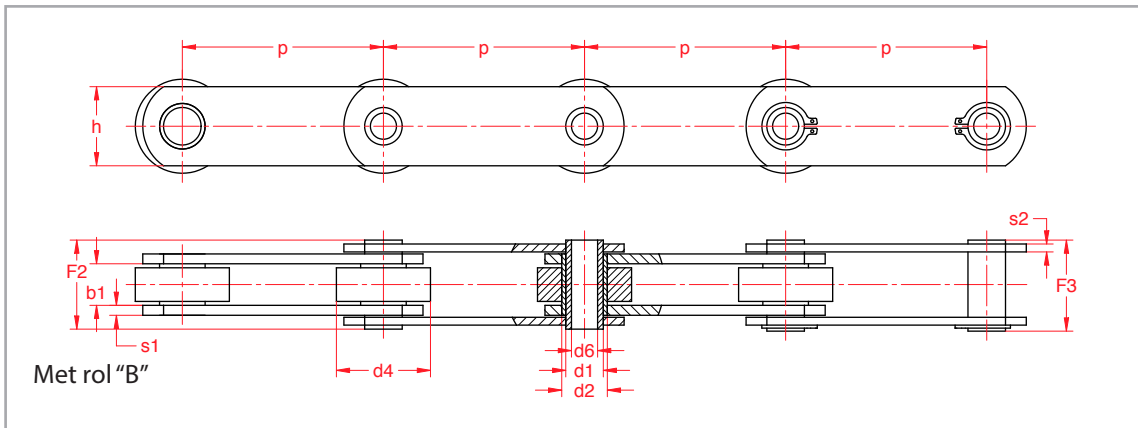
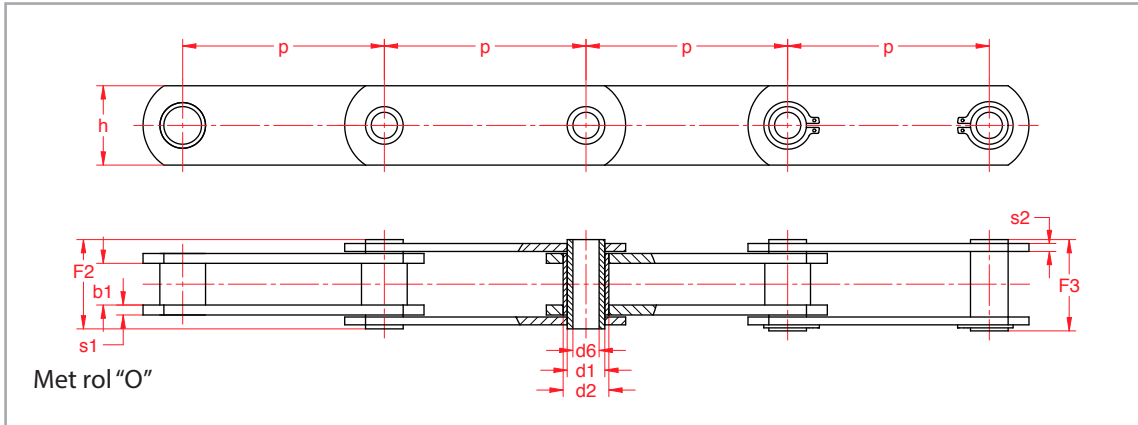
KÖBO Nr.	P mm	b ₁ mm min.	d ₁ mm	d ₂ mm O	d ₃ mm B	d ₅ mm D	F ₁ mm	F ₂ mm	h mm	s ₁ mm	s ₂ mm	F _B N min.
Z40	50,8 63,5 76,2 88,9 101,6 127 152,4	15	14	17	31,75	40	37	40,5	25	4	4	50000
Z60	76,2 88,9 101,6 127 152,4 177,8 203,2	19	19	23	47,5	60	45	50,5	40	5	4	120000
Z160	101,6 127 152,4 177,8 203,2 228,6 254	26	26,9	33	66,7	82	58	63,5	50	7	5	190000
Z300	152,4 177,8 203,2 254 304,8	38	23,1	38	88,9	114	84	94	60	10	8	380000

Andere massieve bout transportkettingen: DIN 8165 blz. 131



Transportketting met hollebout

ZC Serie (British Standard)



Transportketting met hollebout

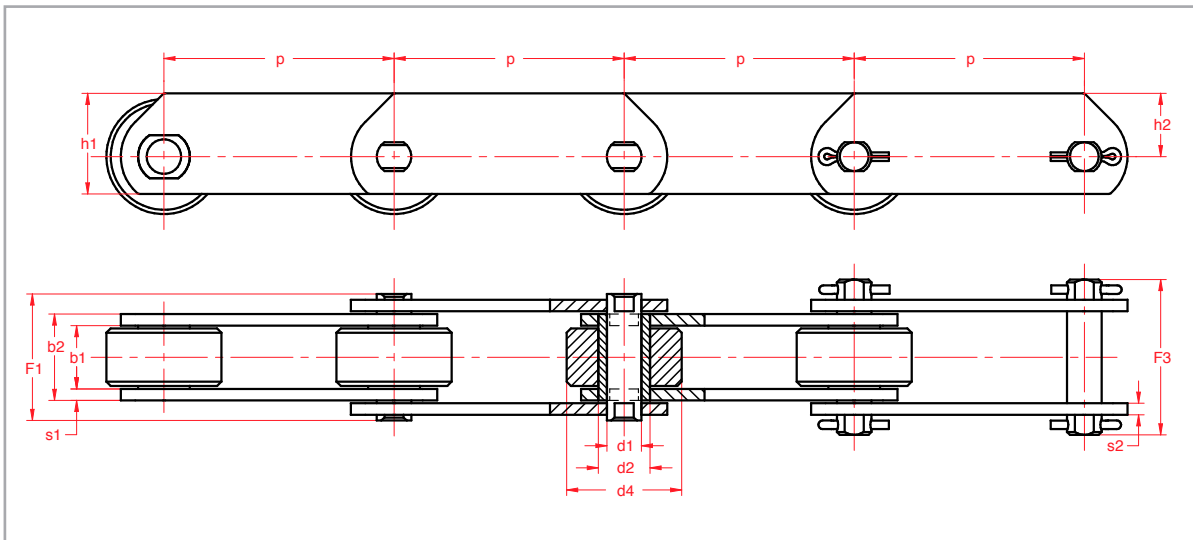
ZC Serie (British Standard)

KÖBO Nr.	P mm	b ₁ mm min.	d ₁ mm	d ₂ mm 0	d ₅ mm B	d ₅ mm D	holle- bout d ₆ mm min.	F ₂ mm	F ₃ mm	h mm	s ₁ mm	s ₂ mm	F _{Bh} N min.
ZC21	38,1 50,8 63,5 76,2	12,7	9	11	25,4	-	6,5	26	27,5	18	2,5	2,5	21000
ZC40	50,8 63,5 76,2 88,9 101,6 127 152,4	15	14	17	31,75	40	10,2	36,4	37,7	25	4	4	50000
ZC60	76,2 88,9 101,6 127 152,4 177,8 203,2	19	19	23	47,5	60	13,2	45	46	40	5	4	120000
ZC150	101,6 127 152,4 177,8 203,2 228,6 254	26	26,9	33	66,7	82	20,2	58	60,5	50	7	5	190000



Transportketting

ZE Serie (British Standard)



Köbo Nr.	P_{Δ} mm	b_1 mm min.	b_2 mm max.	d_1 mm	d_2 mm	d_4 mm	f_1 mm	f_3 mm	h_1 mm	h_2 mm	S_1/S_2 mm	f cm ²	F_B N min.
ZE 40	50,8 63,5 76,2 88,9 101,6 127 152,4	15		14	17	31,75	37	40,5	40	27	4		40000
ZE 100	76,2 88,9 101,6 127 152,4 177,8 203,2	19		19	23	47,5	45	50,5	50	30	5,0/4,0		100000
ZE 160	101,6 127 152,4 177,8 203,2 228,6 254	26		26,9	33	66,7	58	63,5	70	45	7,0/5,0		160000
ZE 300	152,4 177,8 203,2 254 304,8	38		32	38	88,9	84	94	90	60	10,0/8,0		300000