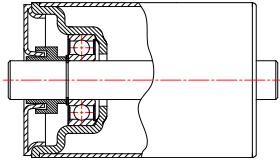
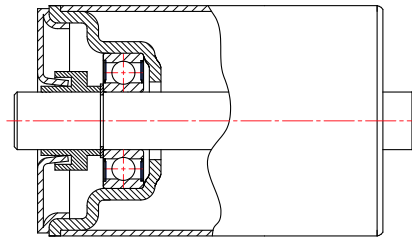


# Transportbandrollen

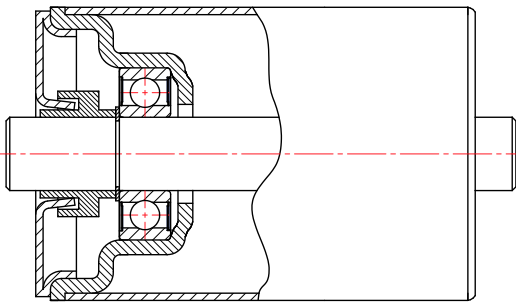
Middelzware uitvoering (Type MRS)



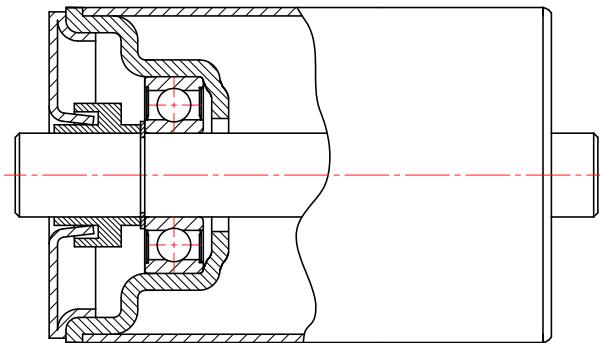
Ø 50



Ø 63,5

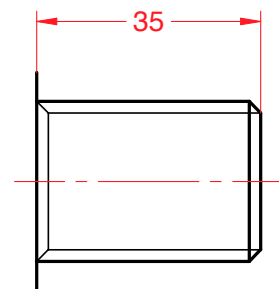
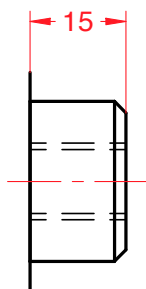
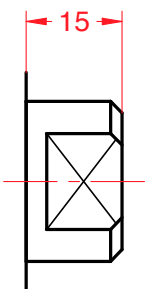


Ø 80



Ø 89

Asdiameter Ø 20mm



Middelzware transportbandrollen zijn vervaardigd uit gelast stalen precisie-buis DIN 2394, DIN 2458.  
De lagerprop is een plaatstalen lagerkamer welke d.m.v. puntlassen aan de rol is bevestigd.

De rollen worden standaard uitgevoerd met

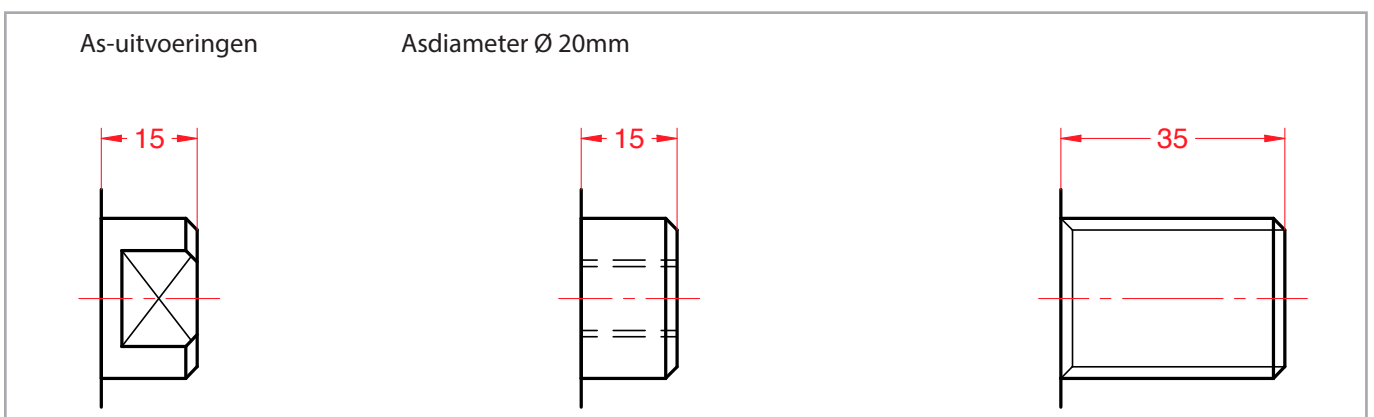
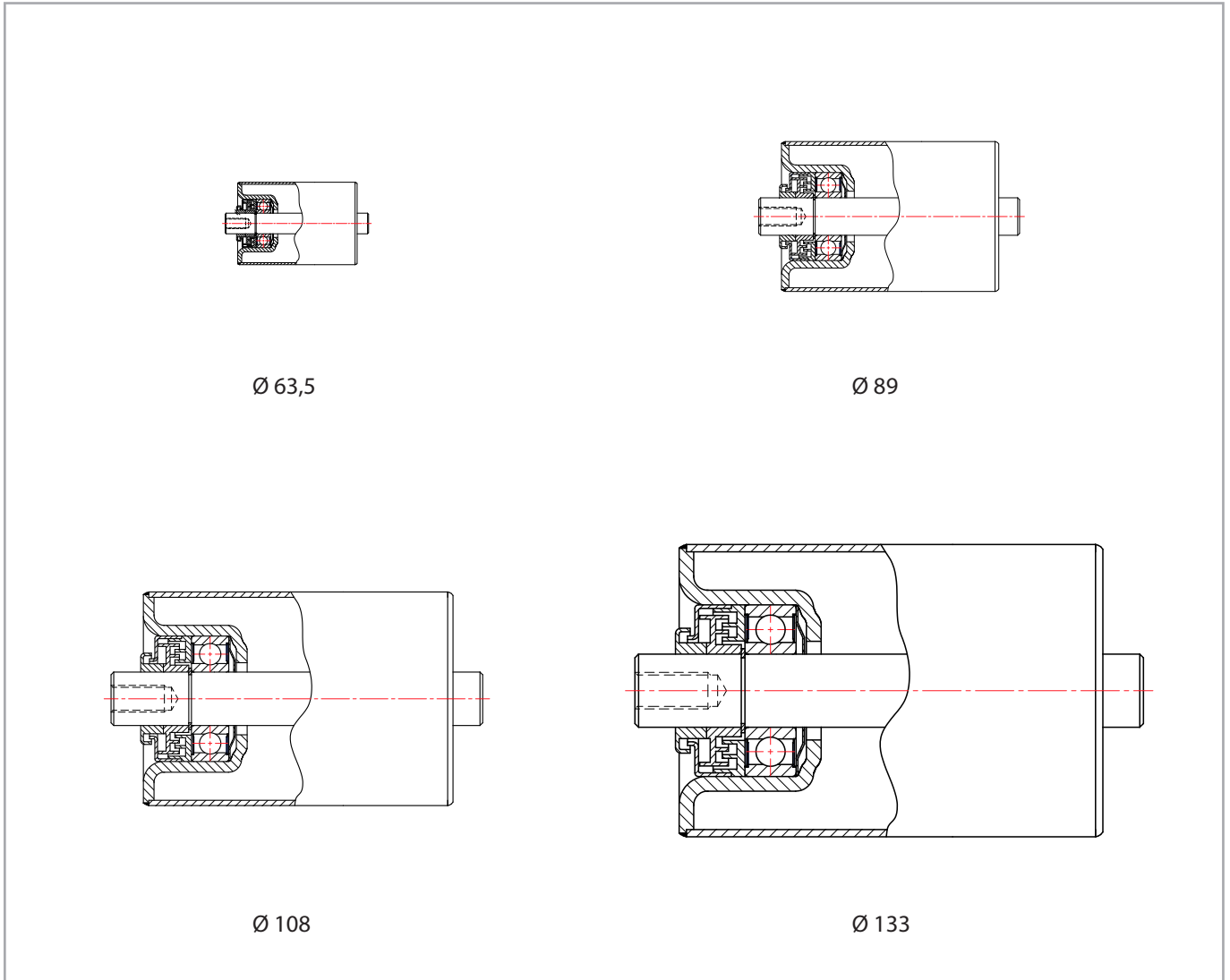
SKF kogellager 6204/QE6

De afdichting is een eenvoudige afdichting klasse 2.

Afwijkende maten, wanddiktes en uitvoeringen zijn doorgaans snel leverbaar.

# Transportbandrollen

Zware uitvoering (Type NDR)



Zware transportbandrollen zijn vervaardigd uit gelast stalen precisie-buis DIN 2458.  
De lagerprop is een geperst stalen lagerhuis welke rondom in de rol is gelast.

De rollen worden standaard uitgevoerd met

SKF kogellagers 6204, 6305 of 6206

De afdichting is een meervoudige labyrint met vet klasse 1.

Afwijkende maten, wanddiktes en uitvoeringen zijn doorgaans snel leverbaar.