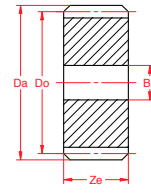
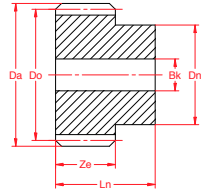


Tandwielen

Type STD

Materiaal C45

Kwaliteit 9



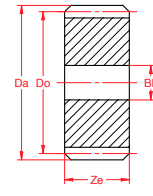
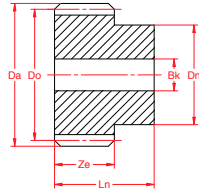
Mod. 1							Mod. 1,5						Mod. 2					
z	Ze	Da	Do	Dn	Ln	Bk	Ze	Da	Do	Dn	Le	Bk	Ze	Da	Do	Dn	Ln	Bk
12	15	14	12	9	25	6	17	21,0	18,0	14	30	8	20	28	24	18	35	10
13	15	15	13	10	25	6	17	22,5	19,5	15	30	8	20	30	26	20	35	10
14	15	16	14	11	25	6	17	24,0	21,0	17	30	8	20	32	28	22	35	10
15	15	17	15	12	25	6	17	25,5	22,5	18	30	8	20	34	30	24	35	10
16	15	18	16	13	25	6	17	27,0	24,0	20	30	8	20	36	32	25	35	10
17	15	19	17	14	25	6	17	28,5	25,5	20	30	8	20	38	34	25	35	10
18	15	20	18	15	25	8	17	30,0	27,0	20	30	8	20	40	36	25	35	10
19	15	21	19	15	25	8	17	31,5	28,5	20	30	8	20	42	38	25	35	10
20	15	22	20	16	25	8	17	33,0	30,0	25	30	8	20	44	40	30	35	10
21	15	23	21	16	25	8	17	34,5	31,5	25	30	10	20	46	42	30	35	12
22	15	24	22	16	25	8	17	36,0	33,0	25	30	10	20	48	44	30	35	12
23	15	25	23	18	25	8	17	37,5	34,5	25	30	10	20	50	46	30	35	12
24	15	26	24	20	25	10	17	39,0	36,0	25	30	10	20	52	48	35	35	12
25	15	27	25	20	25	10	17	40,5	37,5	25	30	10	20	54	50	35	35	12
26	15	28	26	20	25	10	17	42,0	39,0	30	30	12	20	56	52	40	35	12
27	15	29	27	20	25	10	17	43,5	40,5	30	30	12	20	58	54	40	35	12
28	15	30	28	20	25	10	17	45,0	42,0	30	30	12	20	60	56	40	35	12
29	15	31	29	20	25	10	17	46,5	43,5	30	30	12	20	62	58	40	35	14
30	15	32	30	20	25	10	17	48,0	45,0	30	30	12	20	64	60	40	35	14
31	15	33	31	25	25	10	17	49,5	46,5	35	30	12	20	66	62	45	35	14
32	15	34	32	25	25	10	17	51,0	48,0	35	30	12	20	68	64	45	35	14
33	15	35	33	25	25	10	17	52,5	49,5	35	30	12	20	70	66	45	35	14
34	15	36	34	25	25	10	17	54,0	51,0	35	30	12	20	72	68	45	35	14
35	15	37	35	25	25	10	17	55,5	52,5	35	30	12	20	74	70	45	35	14
36	15	38	36	25	25	10	17	57,0	54,0	35	30	12	20	76	72	45	35	14
37	15	39	37	25	25	10	17	58,5	55,5	40	30	12	20	78	74	50	35	14
38	15	40	38	25	25	10	17	60,0	57,0	40	30	12	20	80	76	50	35	14
39	15	41	39	25	25	10	17	61,5	58,5	40	30	12	20	82	78	50	35	14
40	15	42	40	25	25	10	17	63,0	60,0	40	30	12	20	84	80	50	35	14
41	15	43	41	30	25	10	17	64,5	61,5	40	30	12	20	86	82	55	35	16
42	15	44	42	30	25	10	17	66,0	63,0	50	30	12	20	88	84	55	35	16
43	15	45	43	30	25	10	17	67,5	64,5	50	30	12	20	90	86	55	35	16
44	15	46	44	30	25	10	17	69,0	66,0	50	30	12	20	92	88	60	35	16
45	15	47	45	30	25	10	17	70,5	67,5	50	30	12	20	94	90	60	35	16
46	15	48	46	30	25	10	17	72,0	69,0	50	30	14	20	96	92	60	35	16
47	15	49	47	30	25	10	17	73,5	70,5	50	30	14	20	98	94	70	35	16
48	15	50	48	30	25	10	17	75,0	72,0	50	30	14	20	100	96	70	35	16
49	15	51	49	30	25	10	17	76,5	73,5	50	30	14	20	102	98	70	35	16
50	15	52	50	30	25	12	17	78,0	75,0	50	30	14	20	104	100	70	35	16
51	15	53	51	40	25	12	17	79,5	76,5	60	30	14	20	106	102	70	35	16
52	15	54	52	40	25	12	17	81,0	78,0	60	30	14	20	108	104	70	35	16
53	15	55	53	40	25	12	17	82,5	79,5	60	30	14	20	110	106	70	35	16
54	15	56	54	40	25	12	17	84,0	81,0	60	30	14	20	112	108	70	35	16
55	15	57	55	40	25	12	17	85,5	82,5	60	30	14	20	114	110	70	35	16
56	15	58	56	40	25	12	17	87,0	84,0	60	30	16	20	116	112	70	35	16
57	15	59	57	40	25	12	17	88,5	85,5	60	30	16	20	118	114	70	35	16
58	15	60	58	40	25	12	17	90,0	87,0	60	30	16	20	120	116	70	35	16
59	15	61	59	40	25	12	17	91,5	88,5	60	30	16	20	122	118	70	35	16
60	15	62	60	40	25	12	17	93,0	90,0	60	30	16	20	124	120	70	35	16
61	15	63	61	50	25	12	17	94,5	91,5	70	30	16	20	126	122	80	35	16
62	15	64	62	50	25	12	17	96,0	93,0	70	30	16	20	128	124	80	35	16
63	15	65	63	50	25	12	17	97,5	94,5	70	30	16	20	130	126	80	35	16
64	15	66	64	50	25	12	17	99,0	96,0	70	30	16	20	132	128	80	35	16
65	15	67	65	50	25	12	17	100,5	97,5	70	30	16	20	134	130	80	35	16
66	15	68	66	50	25	12	17	102,0	99,0	70	30	16	20	136	132	80	35	16
67	15	69	67	50	25	12	17	103,5	100,5	70	30	16	20	138	134	80	35	16
68	15	70	68	50	25	12	17	105,0	102,0	70	30	16	20	140	136	80	35	16
69	15	71	69	50	25	12	17	106,5	103,5	70	30	16	20	142	138	80	35	16
70	15	72	70	50	25	12	17	108,0	105,0	70	30	16	20	144	140	80	35	16
72	15	74	72	-	-	12	17	111,0	108,0	-	-	16	20	148	144	-	-	16
75	15	77	75	-	-	12	17	115,5	112,5	-	-	16	20	154	150	-	-	20
76	15	78	76	-	-	12	17	117,0	114,0	-	-	16	20	156	152	-	-	20
80	15	82	80	-	-	12	17	123,0	120,0	-	-	16	20	164	160	-	-	20
85	15	87	85	-	-	12	17	130,5	127,5	-	-	16	20	174	170	-	-	20
90	15	92	90	-	-	12	17	138,0	135,0	-	-	16	20	184	180	-	-	20
95	15	97	95	-	-	12	17	145,5	142,5	-	-	16	20	194	190	-	-	20
100	15	102	100	-	-	12	17	153,0	150,0	-	-	16	20	204	200	-	-	20
110	15	112	110	-	-	12	17	168,0	165,0	-	-	16	20	224	220	-	-	20
114	15	116	114	-	-	12	17	174,0	171,0	-	-	16	20	232	228	-	-	20
120	15	122	120	-	-	12	17	183,0	180,0	-	-	16	20	244	240	-	-	20
127	15	129	127	-	-	12	17	193,5	190,5	-	-	16	20	258	254	-	-	20

Tandwielen

Type STD

Materiaal C45

Kwaliteit 9



Mod. 2,5

Mod. 3

Mod. 4

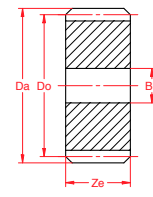
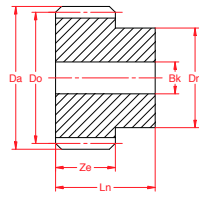
z	Ze	Da	Do	Dn	Ln	Bk	Ze	Da	Do	Dn	Ln	Bk	Ze	Da	Do	Dn	Ln	Bk
12	25	35,0	30,0	22	45	10	30	42	36	27	50	12	40	56	48	35	60	14
13	25	37,5	32,5	25	45	10	30	45	39	30	50	12	40	60	52	40	60	14
14	25	40,0	35,0	28	45	10	30	48	42	33	50	12	40	64	56	45	60	14
15	25	42,5	37,5	30	45	10	30	51	45	35	50	12	40	68	60	45	60	14
16	25	45,0	40,0	32	45	12	30	54	48	38	50	14	40	72	64	50	60	16
17	25	47,5	42,5	35	45	12	30	57	51	42	50	14	40	76	68	50	60	16
18	25	50,0	45,0	35	45	12	30	60	54	45	50	14	40	80	72	50	60	16
19	25	52,5	47,5	35	45	12	30	63	57	45	50	14	40	84	76	60	60	16
20	25	55,0	50,0	40	45	12	30	66	60	45	50	14	40	88	80	60	60	16
21	25	57,5	52,5	40	45	14	30	69	63	45	50	16	40	92	84	70	60	16
22	25	60,0	55,0	45	45	14	30	72	66	50	50	16	40	96	88	70	60	16
23	25	62,5	57,5	45	45	14	30	75	69	50	50	16	40	100	92	75	60	20
24	25	65,0	60,0	45	45	14	30	78	72	50	50	16	40	104	96	75	60	20
25	25	67,5	62,5	50	45	14	30	81	75	60	50	16	40	108	100	75	60	20
26	25	70,0	65,0	50	45	14	30	84	78	60	50	16	40	112	104	75	60	20
27	25	72,5	67,5	50	45	14	30	87	81	60	50	16	40	116	108	75	60	20
28	25	75,0	70,0	50	45	14	30	90	84	60	50	16	40	120	112	75	60	20
29	25	77,5	72,5	50	45	14	30	93	87	60	50	16	40	124	116	75	60	20
30	25	80,0	75,0	55	45	14	30	96	90	60	50	16	40	128	120	75	60	20
31	25	82,5	77,5	55	45	16	30	99	93	60	50	16	40	132	124	80	60	20
32	25	85,0	80,0	55	45	16	30	102	96	70	50	16	40	136	128	80	60	20
33	25	87,5	82,5	55	45	16	30	105	99	70	50	16	40	140	132	80	60	20
34	25	90,0	85,0	55	45	16	30	108	102	70	50	16	40	144	136	80	60	20
35	25	92,5	87,5	60	45	16	30	111	105	70	50	16	40	148	140	80	60	20
36	25	95,0	90,0	60	45	16	30	114	108	70	50	20	40	152	144	80	60	25
37	25	97,5	92,5	60	45	16	30	117	111	70	50	20						
38	25	100,0	95,0	60	45	16	30	120	114	80	50	20	40	160	152	-	-	25
39	25	102,5	97,5	60	45	16	30	123	117	80	50	20						
40	25	105,0	100,0	70	45	16	30	126	120	80	50	20	40	168	160	-	-	25
41	25	107,5	102,5	70	45	16	30	129	123	80	50	20						
42	25	110,0	105,0	70	45	16	30	132	126	80	50	20						
43	25	112,5	107,5	70	45	16	30	135	129	80	50	20						
44	25	115,0	110,0	70	45	16	30	138	132	90	50	20						
45	25	117,5	112,5	70	45	16	30	141	135	90	50	20	40	188	180	-	-	25
46	25	120,0	115,0	70	45	20	30	144	138	90	50	20						
47	25	122,5	117,5	80	45	20	30	147	141	100	50	20						
48	25	125,0	120,0	80	45	20	30	150	144	100	50	20	40	200	192	-	-	25
49	25	127,5	122,5	80	45	20												
50	25	130,0	125,0	80	45	20	30	156	150	-	-	20	40	208	200	-	-	25
51	25	132,5	127,5	80	45	20												
52	25	135,0	130,0	90	45	20	30	162	156	-	-	20	40	216	208	-	-	25
53	25	137,5	132,5	90	45	20												
54	25	140,0	135,0	90	45	20												
55	25	142,5	137,5	90	45	20	30	171	165	-	-	20	40	228	220	-	-	25
56	25	145,0	140,0	100	45	20												
57	25	147,5	142,5	100	45	20	30	177	171	-	-	20	40	236	228	-	-	25
58	25	150,0	145,0	100	45	20												
59	25	152,5	147,5	100	45	20												
60	25	155,0	150,0	100	45	20	30	186	180	-	-	20	40	248	240	-	-	25
65	25	167,5	162,5	-	-	20	30	201	195	-	-	20	40	268	260	-	-	25
70	25	180,0	175,0	-	-	20	30	216	210	-	-	25	40	288	280	-	-	25
72	25	185,0	180,0	-	-	20	30	222	216	-	-	25						
75	25	192,5	187,5	-	-	20	30	231	225	-	-	25	40	308	300	-	-	25
76	25	195,0	190,0	-	-	20	30	234	228	-	-	25	40	312	304	-	-	30
80	25	205,0	200,0	-	-	25	30	246	240	-	-	25	40	328	320	-	-	30
85	25	217,5	212,5	-	-	25	30	261	255	-	-	25	40	348	340	-	-	30
90	25	230,0	225,0	-	-	25	30	276	270	-	-	25	40	368	360	-	-	30
95	25	242,5	237,5	-	-	25	30	291	285	-	-	25	40	388	380	-	-	30
100	25	255,0	250,0	-	-	25	30	306	300	-	-	25	40	408	400	-	-	30
110	25	280,0	275,0	-	-	25	30	336	330	-	-	25	40	448	440	-	-	30
114	25	290,0	285,0	-	-	25	30	348	342	-	-	30	40	464	456	-	-	30
120	25	305,0	300,0	-	-	25	30	366	360	-	-	30						
127	25	322,5	317,5	-	-	25	30	387	381	-	-	30						

Tandwielen

Type STD

Materiaal C45

Kwaliteit 9



z	Mod. 5						Mod. 6						Mod. 8						
	Ze	Da	Do	Dn	Ln	Bk	Ze	Da	Do	Dn	Le	Bk	Ze	Da	Do	Dn	Ln	Bk	
12	50	70	60	45	75	20	60	84	72	54	80	20	80						
13	50	75	65	50	75	20	60	90	78	60	80	20	80		96	70	105	30	30
14	50	80	70	55	75	20													
15	50	85	75	60	75	20	60		90	70	80	20	80			100	105		
16	50	90	80	65	75	20	60		96	75	80	20							
17	50	95	85	70	75	20							80			100	105	30	
18	50		90	70	75	20	60			80	80	20							
19	50		95	70	75	20	60			80	80	20	80			100	105	30	30
20	50			80	75	20	60			90	80	20	80			120	110	30	
21	50			80	75	20	60			90	80	20							
22	50			80	75	20													
23	50			90	75	20							80			120	110	30	
24	50			90	75	20	60			80	25								
25	50			90	75	20	60			80	25		80			120	110	30	
26	50				75	20													
27	50				75	20													
28	50				75	25	60			-	-	25							
29	50				75	25													
30	50				75	25	60			-	-	25	80			130	110	30	
32	50			-	-	25	60			-	-	25							
35	50			-	-	25	60			-	-	25	80				-	30	
38	50			-	-	25	60			-	-	25	80				-	30	
40	50			-	-	25	60			-	-	25							
45	50			-	-	25	60			-	-	25	80			-	-	30	
48	50			-	-	25							80			-	-	30	
50	50			-	-	30	60			-	-	30	80			-	-	30	
52	50			-	-	30	60			-	-	30	80			-	-	30	
55	50			-	-	30	60			-	-	30	80			-	-	30	
57	50			-	-	30	60			-	-	30	80			-	-	30	
60	50			-	-	30	60			-	-	30	80			-	-	30	
65	50			-	-	30	60			-	-	30	80			-	-	30	
70	50			-	-	30	60			-	-	30	80			-	-	30	
75	50			-	-	30	60			-	-	30	80			-	-	30	
76	50			-	-	30													
80	50			-	-	30	60			-	-	30	80			-	-	30	
85	50			-	-	30	60			-	-	30							
90	50			-	-	30	60			-	-	30	80			-	-	30	
95	50			-	-	30	60			-	-	30	80			-	-	30	
100	50			-	-	30	60			-	-	30	80			-	-	30	
110	50			-	-	30	60			-	-	30	80			-	-	30	
114	50			-	-	30							80			-	-	30	
120	50			-	-	30							80			-	-	30	