

# Schrapertransportketting

## Introductie

### Toepassingen van Schrapertransportkettingen

Schrapertransportkettingen standaard volgens DIN 8165 in de uitvoeringen:  
Van steek 63 mm tot en met een steek van 500mm, breukbelastingen  $F_B$  van 42000 Newton tot en met 630.000 Newton.

- Type A met aan twee zijden een aangebogen meenemer (elke 2e steek).
- Type B met aan twee zijden een aangebogen en een gelaste meenemer (elke steek).
- Type K met bouten-moeren gemonteerde kunststof meenemer.

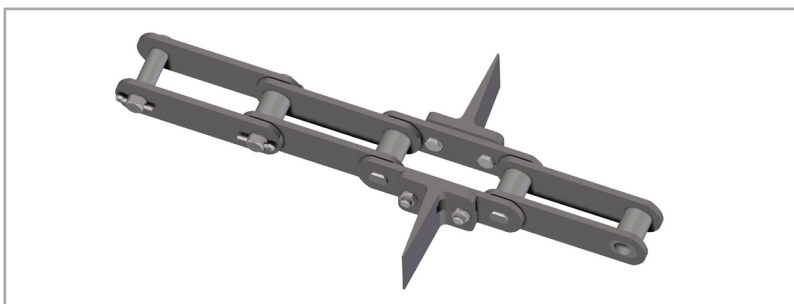
Dubbelstrangs schraperkettingen middels schraper aan elkaar verbonden.

Speciale uitvoeringen zijn op aanvraag eveneens leverbaar.

Onderhoudsvrije schraperkettingen steek 315 mm, capaciteit van 1000 ton/h.

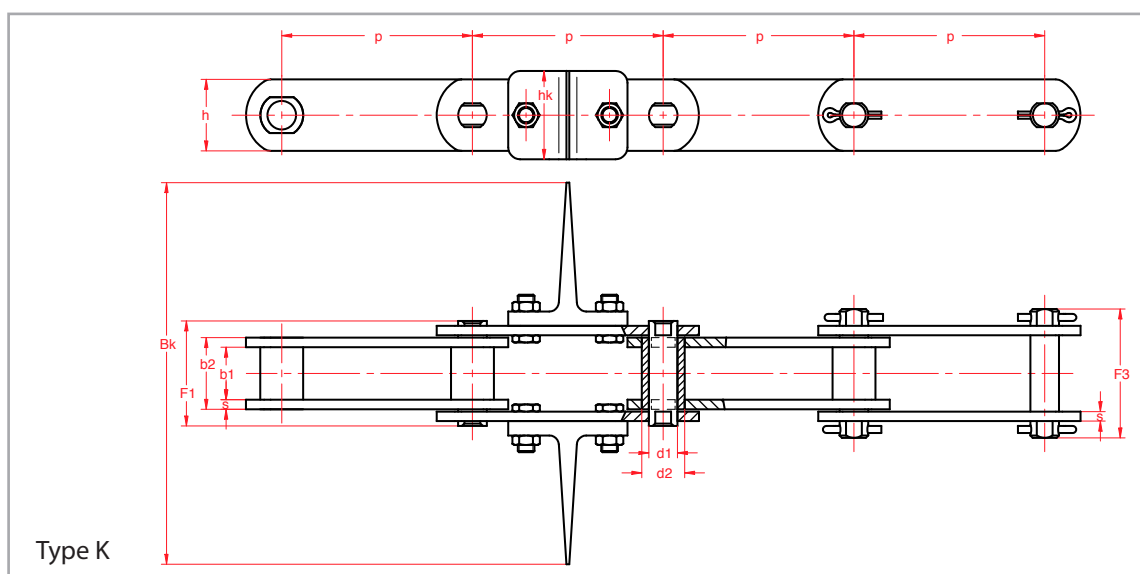
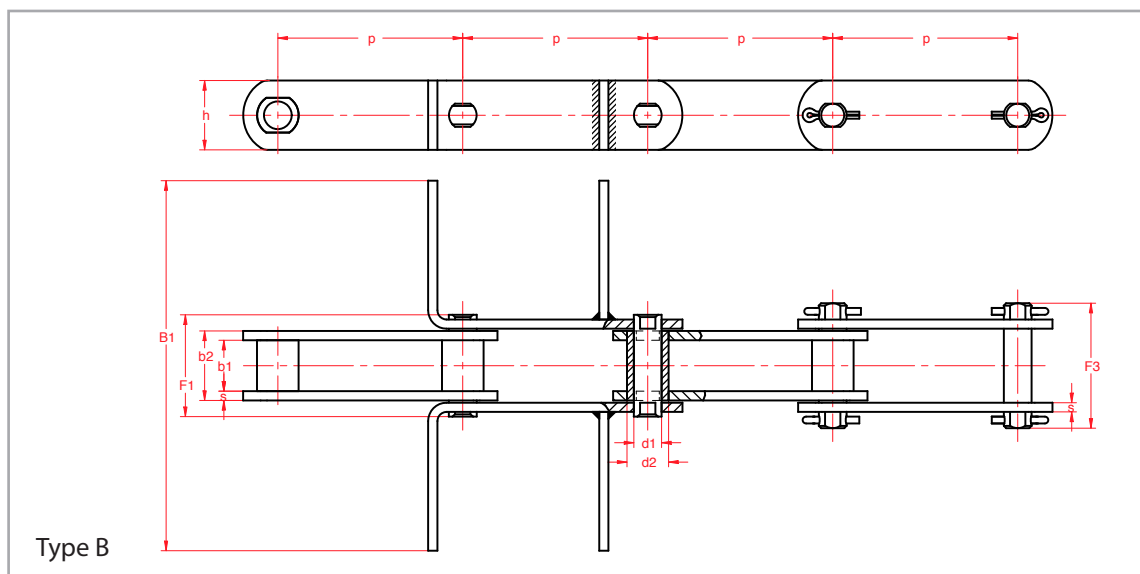
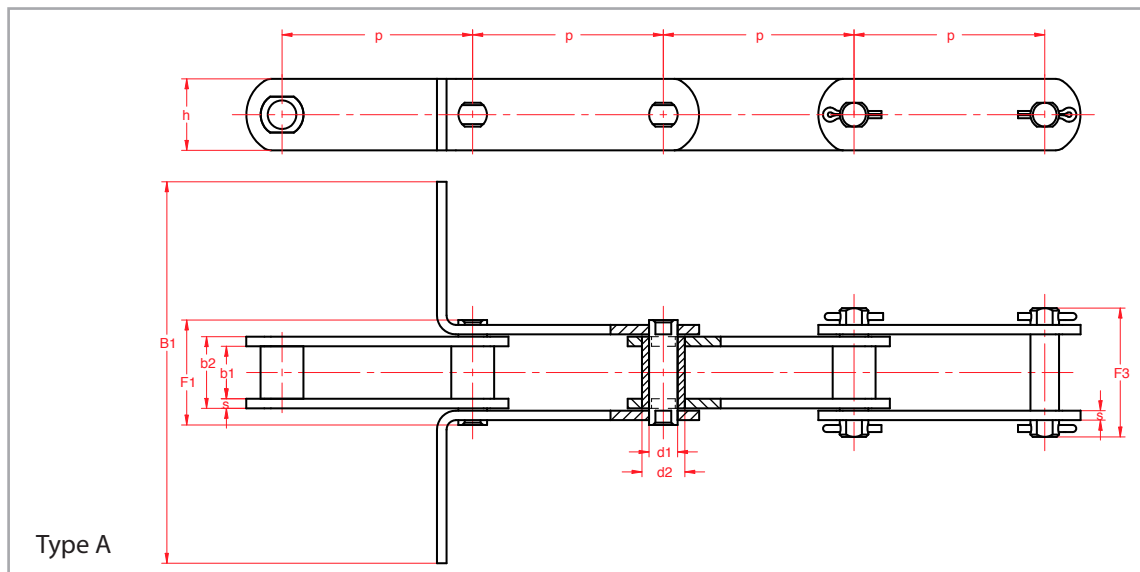
Schraperkettingen voor zoutindustrie.  
Schraperkettingen voor de mijnbouw.  
Schraperkettingen voor kolenoverslag installaties.

Schraperkettingen met speciale meenemers worden ingezet in gesloten of open gootsystemen voor het transport van bulkgoederen, afvoer van metaal- of houtspaanders, voedingsmiddelen, mais, graan, cacao bonen, koffiebonen, etc.



# Schrapertransportketting

DIN 8165



\* Overige uitvoeringen op aanvraag

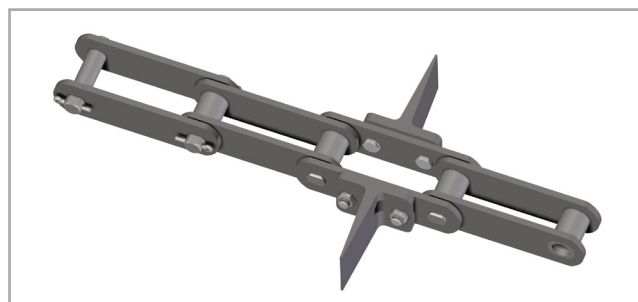
# Schrapertransportketting

DIN 8165

Köbo Nr.	p mm	b <sub>1</sub> mm min.	b <sub>2</sub> mm max.	d <sub>1</sub> mm	d <sub>2</sub> mm	F <sub>1</sub> mm	F <sub>3</sub> mm	h mm	s mm	f cm <sup>2</sup>	f <sub>B</sub> N min.	Type A+B B <sub>1</sub> mm	Type K		
												h <sub>k</sub> mm	B <sub>k</sub> * mm min.	B <sub>k</sub> mm max.	
303	63 80 100	18	25	10	15	36,0	43,0	26	3	2,50	42000	Door u op te geven totale schrapperbreedte bij aanvraag of bestelling	-	-	-
305	63 80 100 125 160	22	31	12	18	44,0	54,0	30	4	3,72	64000		-	-	-
306	63 100 125 160 200 250	25	36	14	20	52,0	61,0	35	5	5,04	100000		42	135 195 250 300	185 245 295 330
307	100 125 160 200 250	30	43	16	22	61,0	70,0	40	6	6,88	120000		42	145 200 260 310	195 255 305 340
308	100 125 160 200 250	35	48	18	26	66,0	79,0	45	6	8,64	145000		47	185 240 290 340	235 285 335 385
309	125 160 200 250 315	45	63	20	30	85,5	99,0	50	8	12,60	190000		52	195 250 310 360	245 305 355 405
311	125 160 200 250 315	55	73	26	36	97,5	113	60	8	19,98	275000		62	410 320	500 400
312	160 200 250 315 400	65	87	30	42	117	130	70	10	26,10	370000		-	-	-
314	160 200 250 315 400	70	96	32	44	130	148	70	12	30,72	410000		-	-	-
316	160 200 250 315 400	80	106	36	50	140	160	80	12	38,16	540000		-	-	-
318	200 250 315 400 500	90	116	42	56	152	169	100	12	48,72	630000		-	-	-

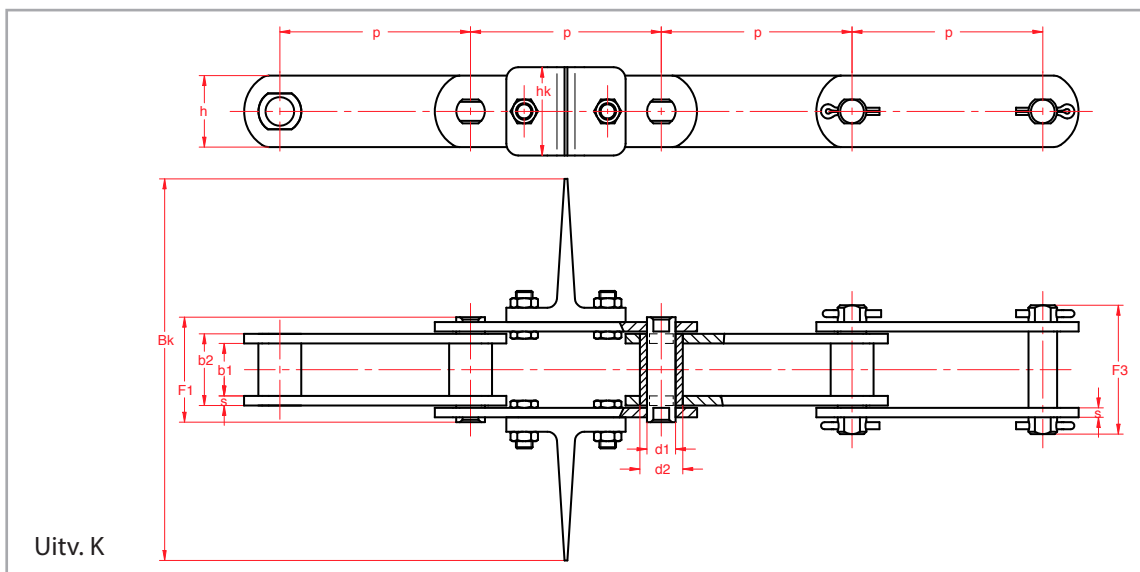
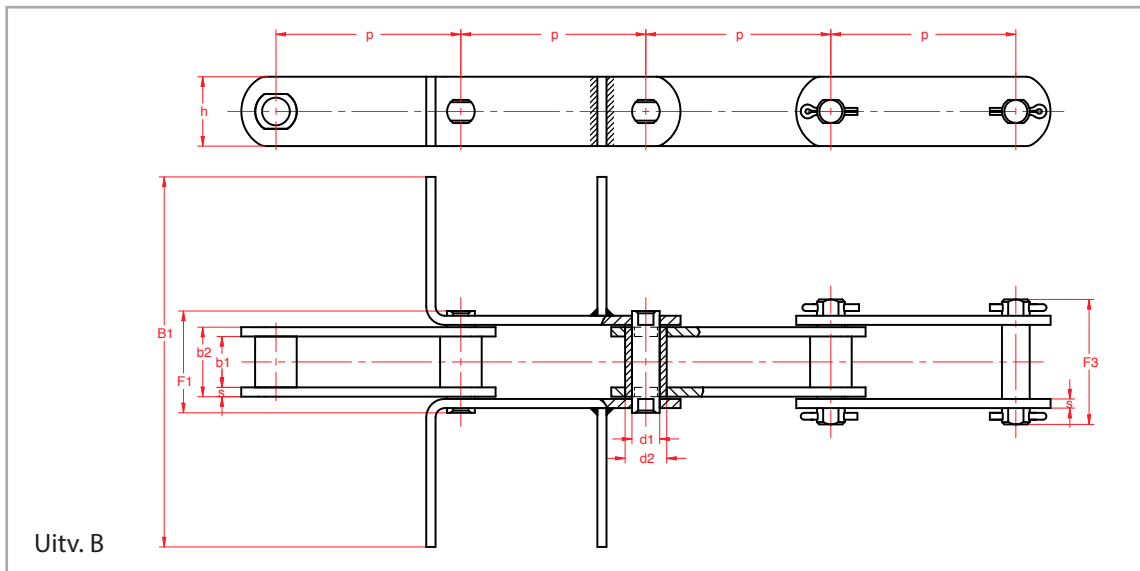
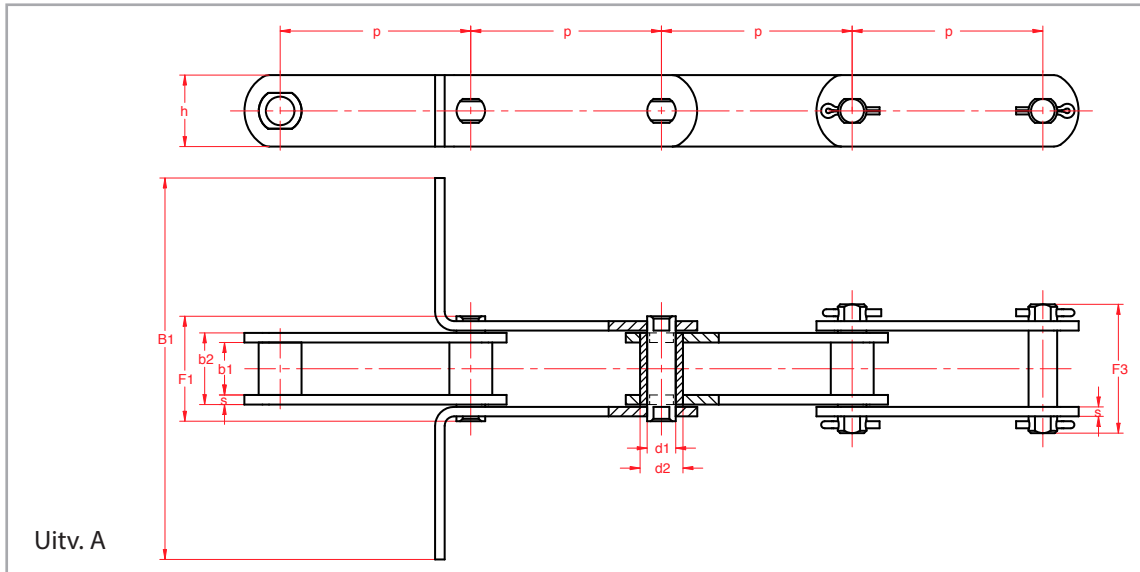
\* B<sub>k</sub> = STANDAARD, KAN OP VERZOEK INGEKORT WORDEN.

Voor kettinggewicht DIN 8165 zie blz. 138



# Schrapertransportketting

DIN 8167 M-serie



\* Overige uitvoeringen op aanvraag

# Schrapertransportketting

DIN 8167 M-serie

ISO Nr.	p mm	b <sub>1</sub> mm min.	b <sub>2</sub> mm max.	d <sub>1</sub> mm	d <sub>2</sub> mm	F <sub>1</sub> mm	F <sub>3</sub> mm	h mm	s mm	f cm <sup>2</sup>	f <sub>B</sub> N	Type A+B	Type K		
												B <sub>1</sub> mm	h <sub>k</sub>	B <sub>k</sub> min.	B <sub>k</sub> max.
M 56	100 125 160 200 250	24	33	10	15	47,2	56,2	30	4	3,30	56000	Door u op te geven totale schraperbreedte bij aanvraag of bestelling	-	-	-
M 80	100 125 160 200	28	39	12	18	55,2	64,2	35	5	4,68	80000		42	140 195 250 305	190 245 300 335
M 112	128 160 200	32	45	15	21	64,2	75,2	40	6	6,75	112000		42	145 200 260 310	195 255 305 340
M 160	125 160 200	37	52	18	25	73,3	88,3	50	7	9,36	160000		52	180 240 295 345	235 290 340 395
M 224	125 160 200 250	43	60	21	30	86,3	99,3	60	8	12,60	224000		62	400 310	490 390
M 315	160 200 250 315	48	90	25	36	100,3	120,3	70	10	17,5	315000		-	-	-
M 450	200 250 315 400	56	82	30	42	117,3	141,3	80	12	24,60	450000		-	-	-

Voor kettinggewicht DIN 8167 zie blz. 152 + 153

